



IOŚ-PIB

Institut Ochrony Środowiska
Państwowy Instytut Badawczy

Regionalne plany adaptacji do zmian klimatu

Małgorzata Hajto i Agnieszka Kuśmierz

Zakład Zarządzania Zasobami Przyrody

Institut Ochrony Środowiska – Państwowy Instytut Badawczy

Warszawa, 23 października 2025 roku



Dotychczasowe doświadczenia



- ❑ LIFE COALA „IP LIFE dla Adaptacji Terenów Pogórnicych”

Regionalny Plan Adaptacji do zmian klimatu dla Województwa Śląskiego

- ❑ LIFE DREAM CITIES „Projektowanie i realizacja wzorcowej adaptacji wśród miast średniej wielkości – „Małopolska gotowa na adaptację”

Regionalna Strategia Adaptacji Województwa Małopolskiego

- ❑ Województwo Dolnośląskie. Instytut Rozwoju Terytorialnego

Dolnośląska Polityka Wodna.

Grupa Robocza ds. Regionalnych Planów Adaptacji do Zmian Klimatu
w ramach projektu pn. *Partnerstwo: Środowisko dla Rozwoju*
– platforma współpracy organizacji odpowiedzialnych za ochronę środowiska



Polityka adaptacyjna



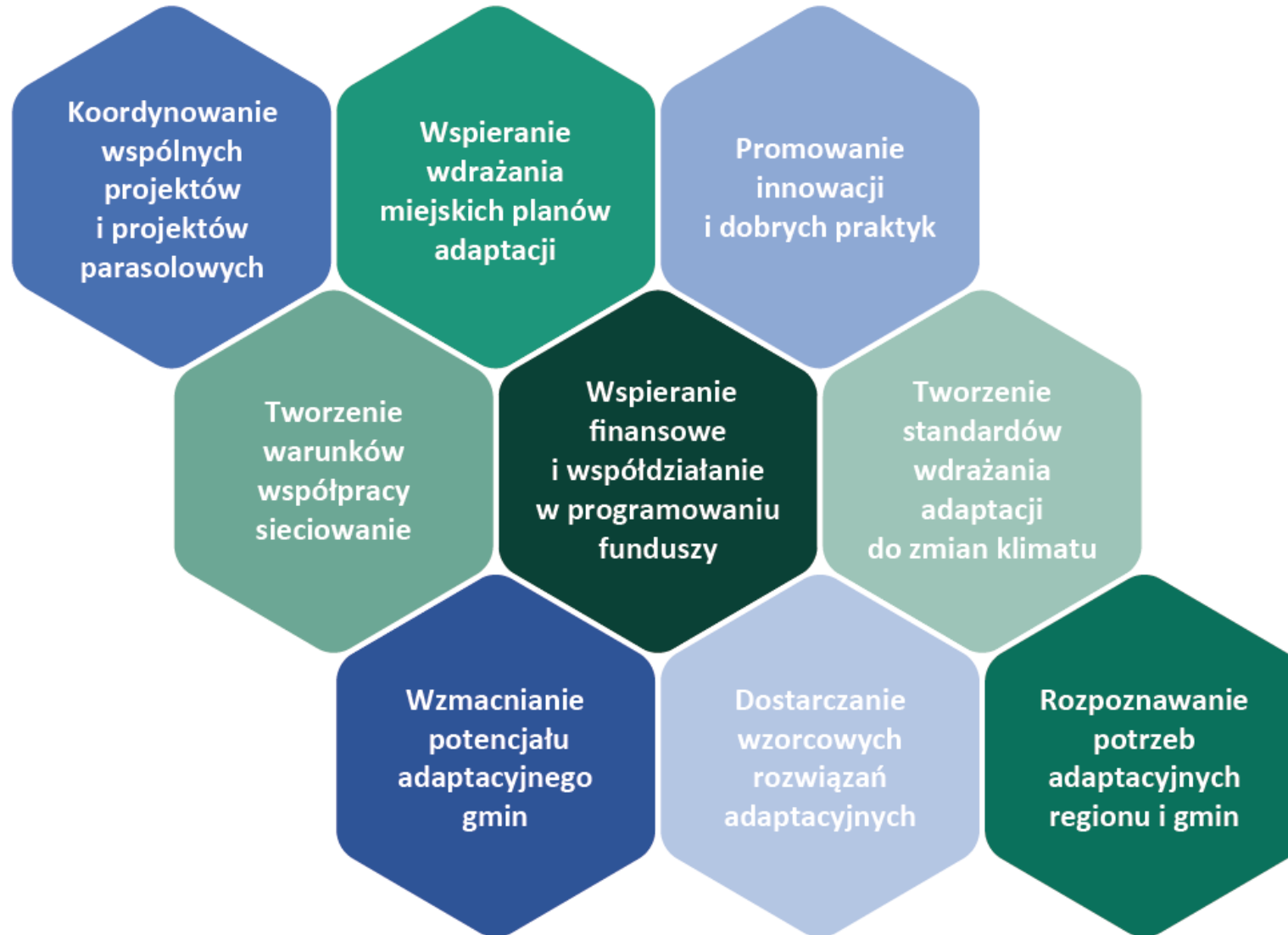
Polityka adaptacyjna jest jednym z elementów **długofalowego planowania rozwoju** mającym na celu złagodzenia **nieuniknionych negatywnych skutków obecnych i przyszłych** zmian klimatu.

- ✓ przygotowanie do świadomego reagowania na zagrożenia klimatyczne
- ✓ uwzględnienie zmian klimatu w podejmowaniu decyzji i planowaniu rozwoju
- ✓ tworzenie warunków do stabilnego rozwoju społeczno-gospodarczego w sytuacji zagrożeń klimatycznych

Planowanie polityka adaptacyjnej :

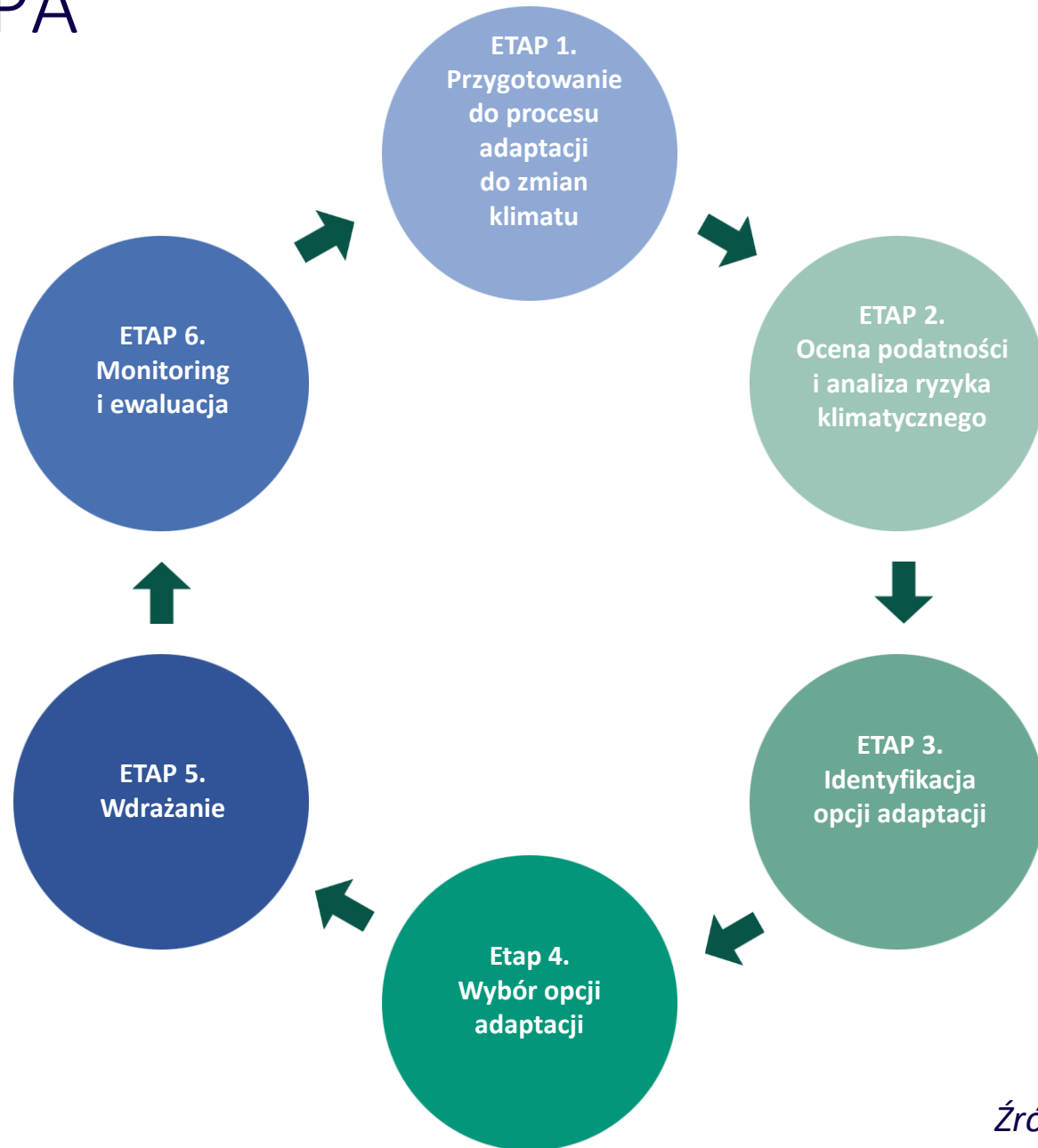
- bazowanie na wiedzy, na podstawie wyników dogłębnej diagnozy podatności województwa na zmiany klimatu i analizy ryzyka klimatycznego
- Włączenie interesariuszy, wielopodmiotowa i wielopoziomowa współpraca

Rola samorządu w adaptacji regionu do zmian klimatu



Źródło: IOŚ-PIB

Metoda opracowania RPA



Logika RPA



Podatność województwa śląskiego na zmiany klimatu

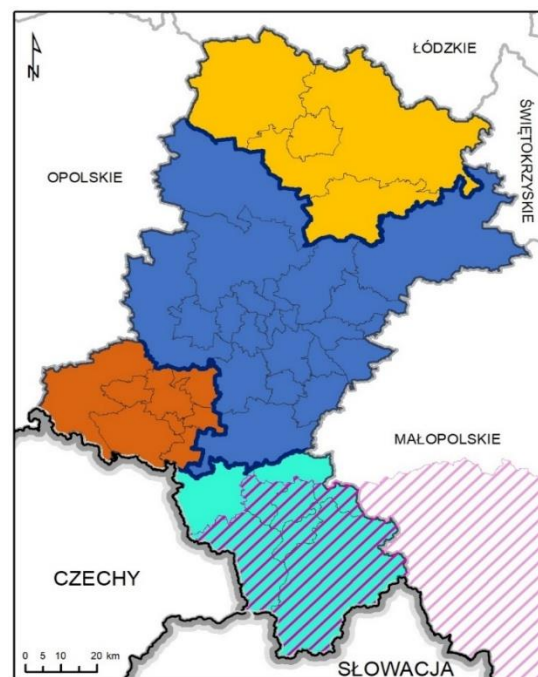


Sektory podatne na zmiany klimatu

- Zdrowie publiczne
- Gospodarka wodna
- Budownictwo
- Transport
- Energetyka
- Rolnictwo
- Różnorodność biologiczna i lasy
- Dziedzictwo kulturowe
- Turystyka

Obszary podatne na zmiany klimatu

- Obszary górskie
- Obszary zurbanizowane
- Tereny górnicze

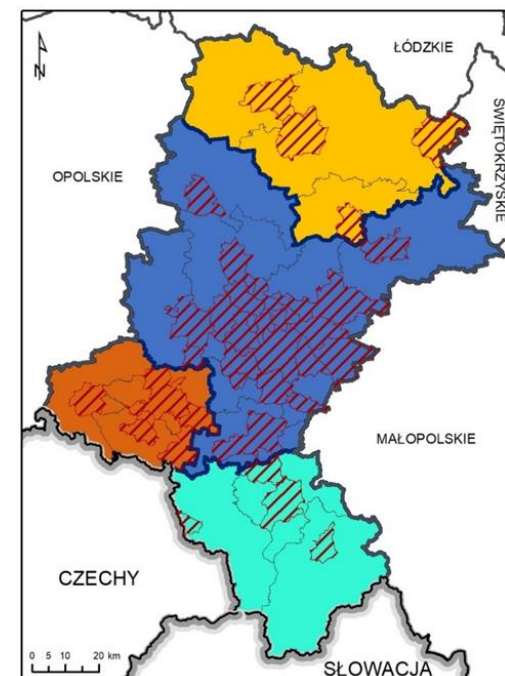


Objaśnienia symboli

- granica kraju
- granica województwa
- granica subregionu
- granica powiatu

Subregiony Województwa Śląskiego

- Północny
- Centralny
- Zachodni
- Południowy
- obszary górskie



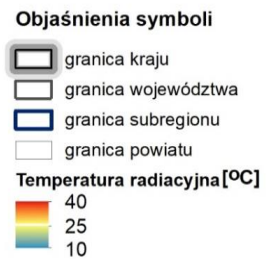
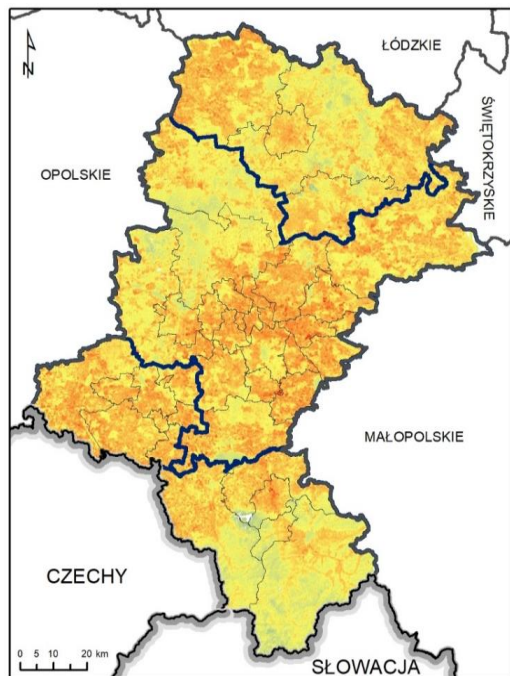
Objaśnienia symboli

- granica kraju
- granica województwa
- granica powiatu
- granica subregionu

Subregiony Województwa Śląskiego

- Północny
- Centralny
- Zachodni
- Południowy
- obszary zurbanizowane

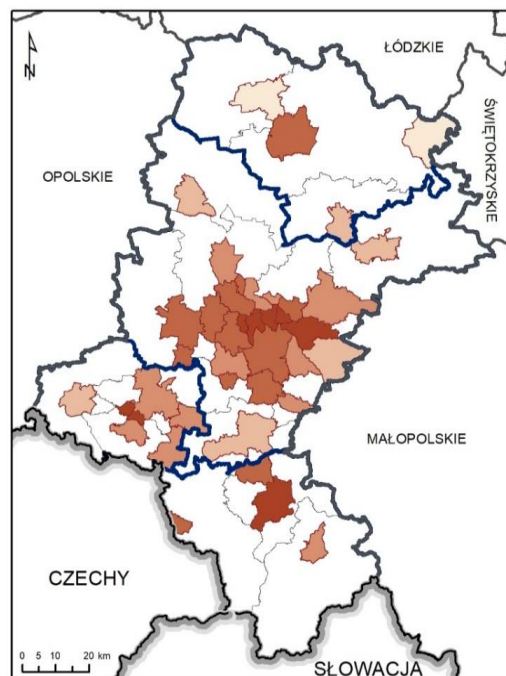
Podatność województwa śląskiego na zmiany klimatu



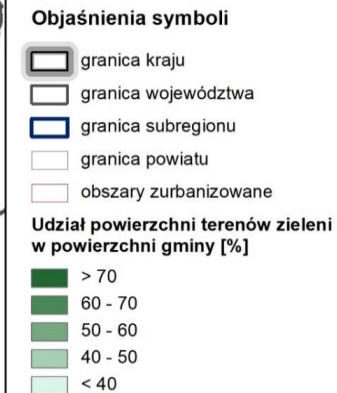
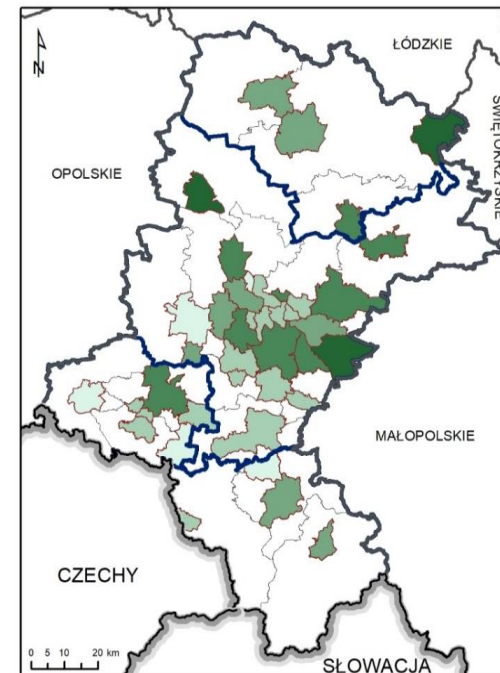
Termin wykonania zdjęć satelitarnych:
19/20 maja 2022 r.

Temperatura radiacyjna
powierzchni
Źródło: IOŚ-PIB na
podstawie danych Landsat

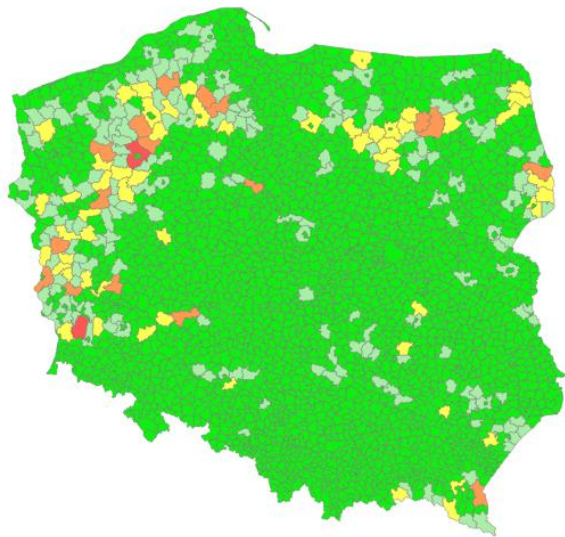
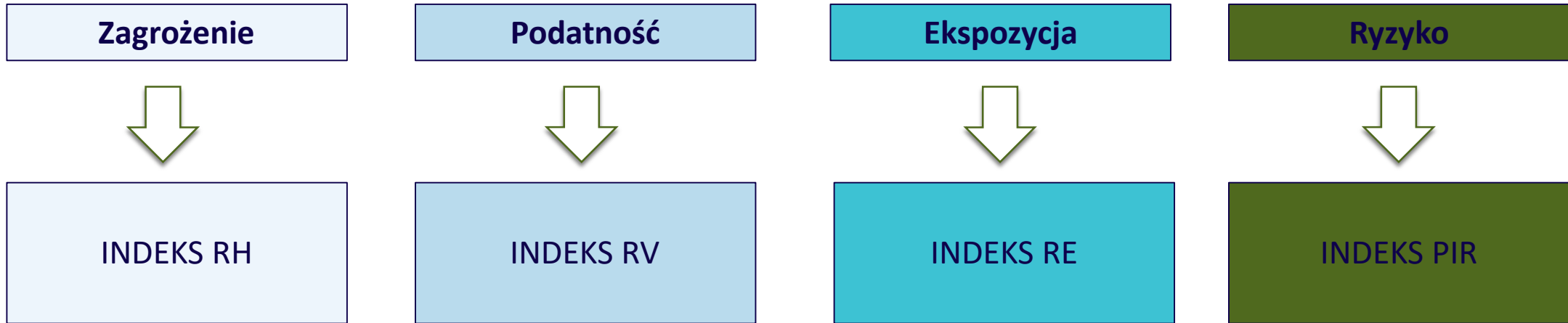
Tereny zieleni w obszarach
zurbanizowanych
Źródło: IOŚ-PIB na podstawie
danych BDOT 10k



Powierzchnie uszczelnione
w obszarach zurbanizowanych
Źródło: IOŚ-PIB na podstawie danych
BDOT 10k



Ryzyko klimatyczne

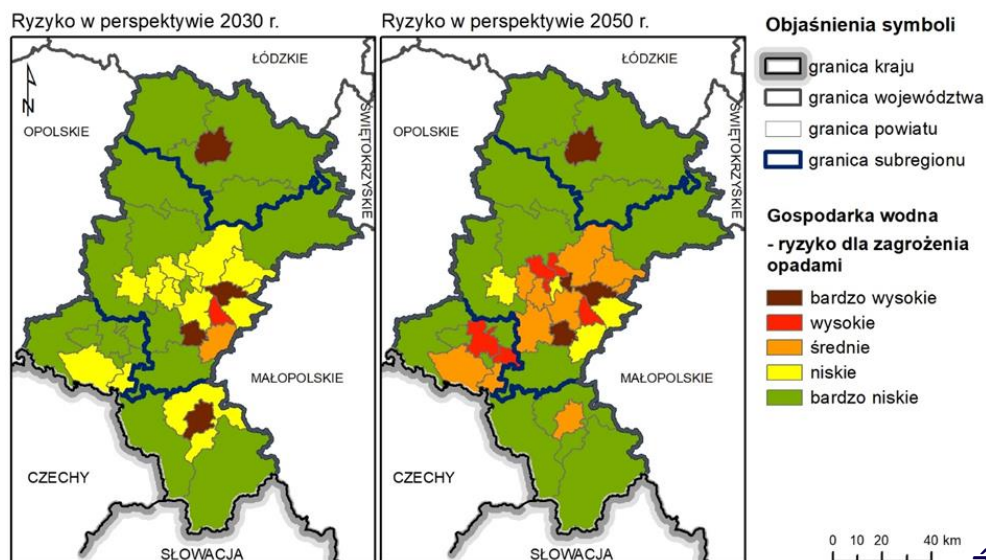
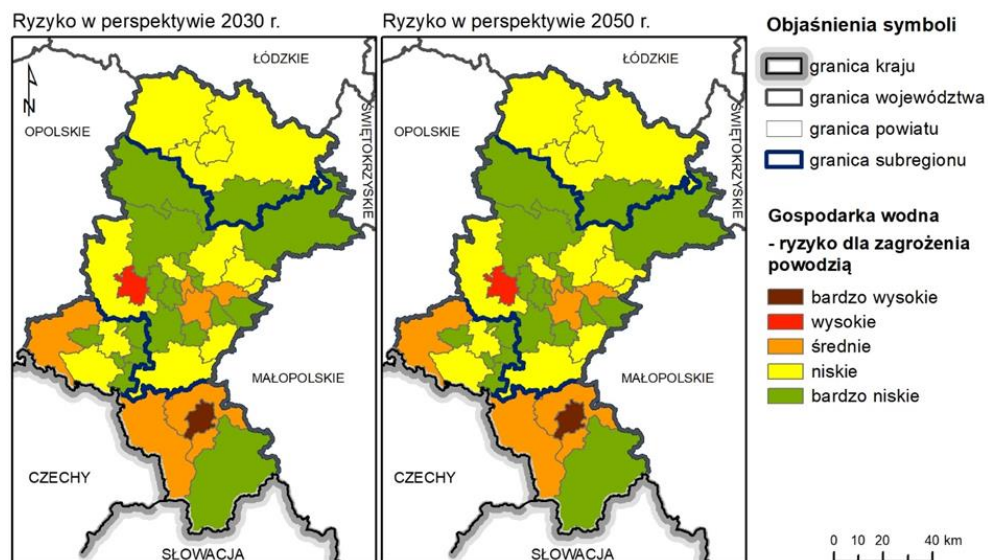
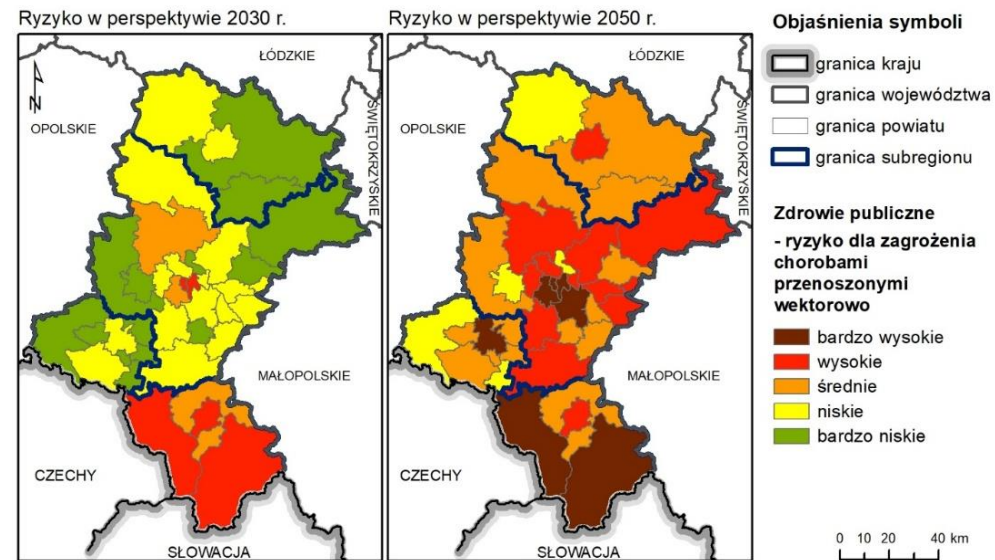
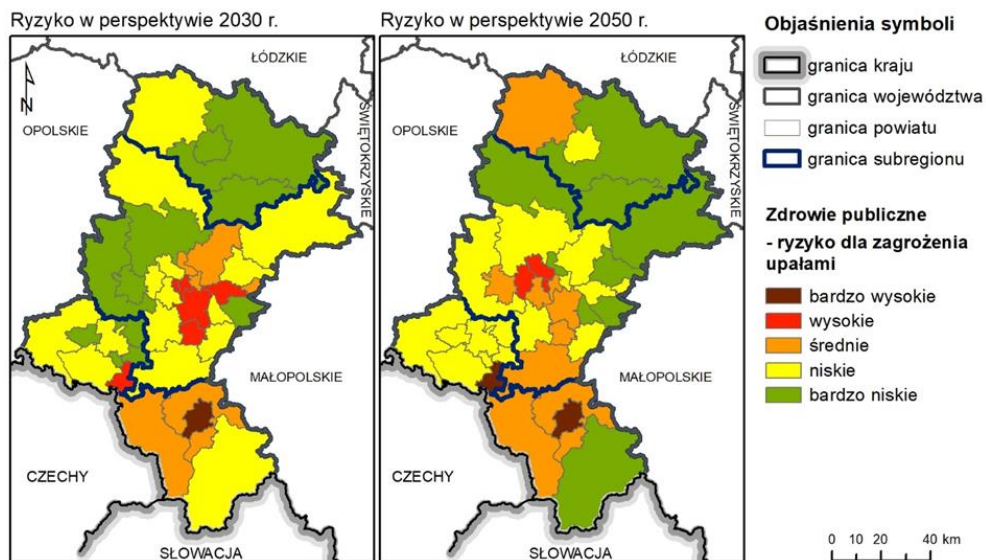


Każda jednostka przestrzenna ma przypisaną wartość dla zagrożenia, dla podatności i dla ekspozycji oraz dla ryzyka

44MPA

<https://klimada2.ios.gov.pl/ryzyko-zmian-klimatu/>

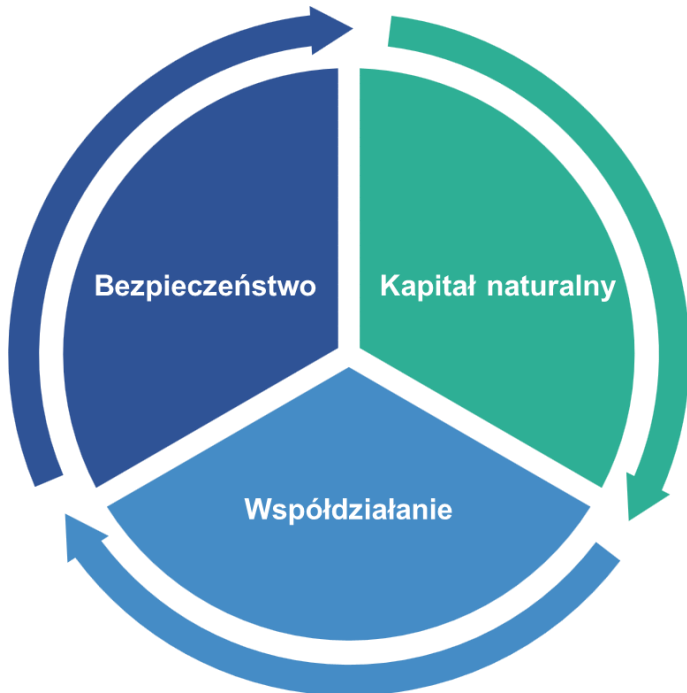
Ryzyko klimatyczne w RPA województwa śląskiego



Plan działań w RPA województwa śląskiego



Wzmacnianie potencjału adaptacyjnego województwa śląskiego dla osiągnięcia zrównoważonego rozwoju, w tym wysokiej jakości życia mieszkańców oraz zapewnienia wielowymiarowego bezpieczeństwa w warunkach zmian klimatu.



Cel strategiczny 1. Województwo śląskie regionem bezpiecznym w obliczu zmian klimatu

Cel strategiczny 2. Województwo śląskie regionem chroniącym kapitał naturalny jako podstawę adaptacji do zmian klimatu

Cel strategiczny 3. Województwo śląskie regionem współdziałania na rzecz adaptacji do zmian klimatu

10 celów operacyjnych, 37 kierunków działań adaptacyjnych
3 opcje adaptacyjne

RPA dla Województwa Śląskiego



**Regionalny Plan Adaptacji
do zmian klimatu
dla Województwa Śląskiego**

uchwalony przez Zarząd
Województwa Śląskiego

**Regionalny Plan Adaptacji
do zmian klimatu
—perspektywa—
województwa śląskiego—**

Metoda podejścia i zakres tematyczny
Regionalnego Planu Adaptacji

Katowice, Warszawa 2025

Regionalna Strategia Adaptacji Województwa Małopolskiego



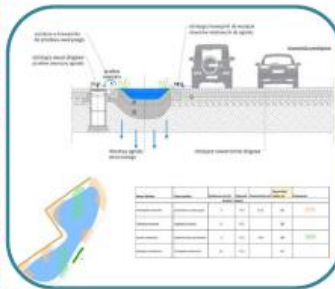
REGIONALNA STRATEGIA ADAPTACJI

MIEJSKIE PLANY ADAPTACJI

INWENTARYZACJA



OPRACOWANIE I ZAPLANOWANIE



WDROŻENIE



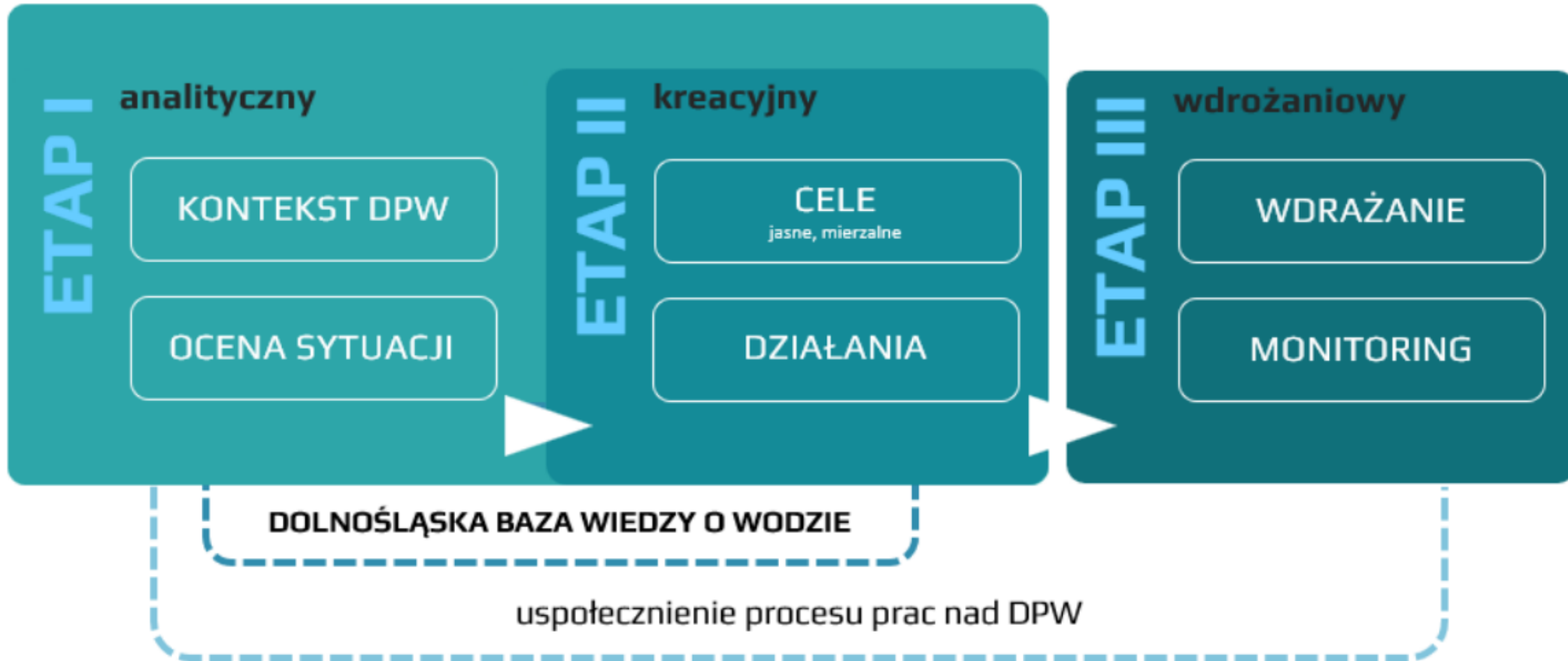
opracowywanie „szytych na miarę” rozwiązań opartych na naturze

partycypacyjny system zarządzania przyrodą miejską w celu adaptacji do zmiany klimatu



Dofinansowano ze środków Unii Europejskiej oraz Narodowego Funduszu Ochrony Środowiska i Gospodarki Wodnej

Dolnośląska Polityka Wodna



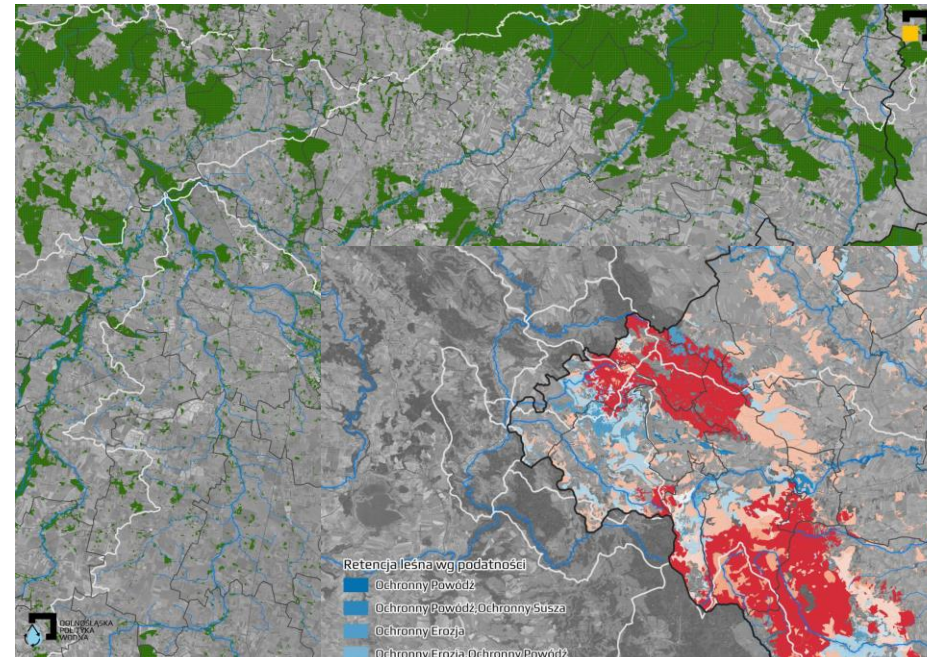
Dolnośląska Polityka Wodna



Potencjał retencyjny

- Bagna i mokradła
- Retencja leśna
- Retencja glebowa
- Melioracje rolnicze
- Retencja dolin rzecznych
- Retencja starorzeczy
- Retencja małych zbiorników wodnych
- Retencja miejska

- Bank danych o lasach (BDL),
- Copernicus High Resolution Layer Forest Type,
- CORINE Land Cover2018,
- Baza danych GDOŚ.
- BDOT10K
- OpenStreetMap
- NMT
- Dane satelitarne Sentinel-2
- Dokumenty planistyczne i programowe



Regionalna polityka adaptacyjna



- ❑ Jaki status dokumentu?
 - obowiązkowy/ fakultatywny
 - strategiczny/planistyczny/wdrożeniowy
 - wiążący/niewiążący dla powiatów i gmin itp.
- ❑ Jaki zakres dokumentu?
 - sektorowy/horyzontalny
- ❑ Jeśli usankcjonowany, to jak?
 - wola polityczna/prawo
- ❑ Jak zapewnić powiązanie dokumentu z krajową strategią adaptacji i miejskimi planami adaptacji?
- ❑ Jak zapewnić powiązanie z politykami sektorowymi w regionie i w kraju?
- ❑ Jak zapewnić finansowanie?
 - priorytety krajowych polityk sektorowych/ regionalna polityka funduszowa





IOŚ-PIB

Instytut Ochrony Środowiska
Państwowy Instytut Badawczy

Zapraszamy do kontaktu

malgorzata.hajto@ios.edu.pl

agnieszka.kusmierz@ios.edu.pl

